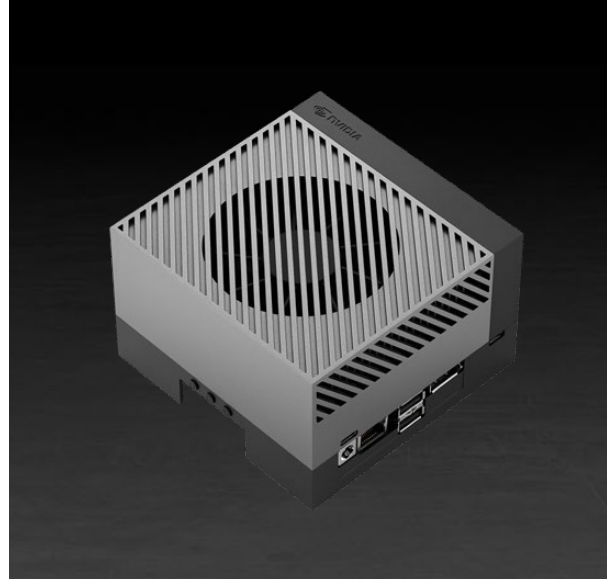




NVIDIA Jetson AGX Orin 64GB 開発者キット

次世代ロボティクスに、次世代 AI パフォーマンス



次世代の自律動作マシンの開発に

NVIDIA® Jetson AGX Orin™ 64GB 開発者キットがあれば、Jetson Orin の利用を簡単に始められます。コンパクトなサイズながら、豊富なコネクタと最大 275 TOPS の AI 性能を備えた開発者キットは、高度な AI を搭載したロボットやその他の自律動作マシンのプロトタイプ作成に最適です。

Jetson AGX Orin 64GB モジュールが含まれており、すべての Jetson Orin モジュールをエミュレートできます。NVIDIA Ampere GPU アーキテクチャ、次世代のディープラーニング アクセラレータおよびビジョン アクセラレータ、高速 IO、高速メモリ帯域幅により、複数の AI アプリケーション パイプラインを同時に実行できます。これにより、自然言語理解、3D 認識、マルチセンサー フュージョンなどの問題の解決にあたり、最も大規模かつ複雑な AI モデルを活用したソリューションの開発が可能になります。

NVIDIA Jetson™ AGX Orin 64GB 開発者キットは Jetson ソフトウェア スタック全体に対応しており、ロボティクス向けの Isaac™、ビジョン AI 向けの DeepStream、対話型 AI 向けの Riva などといったユース ケース別のアプリケーション フレームワークも利用可能です。さらに、合成データ生成 (SDG) に NVIDIA Omniverse™ Replicator を利用したり、NGC™ カタログのトレーニング済み AI モデルの微調整に NVIDIA TAO Toolkit を利用したりすることで、AI の開発にかかる時間を大幅に削減できます。

Jetson のエコシステム パートナーからは、AI ソフトウェアやシステム ソフトウェア、開発ツール、カスタム ソフトウェア開発サービスなどが提供されています。パートナーによる支援は、Jetson 用のカメラやその他のセンサー、キャリア ボード、製品設計サービスといった分野にも広がっています。

最新の NVIDIA GPU テクノロジーと世界最先端のディープラーニング ソフトウェア スタックが統合された開発者キットは、Jetson AGX Xavier™ システムの 8 倍以上のコンピューティング能力を備えています。次世代の AI ソリューションを生み出すための柔軟性を手に入れましょう。

主な機能

開発者キットの内容 (P3730)

- > ヒート シンクおよびリファレンス キャリア ボード搭載 Jetson AGX Orin 64GB モジュール
- > 802.11ac/abgn ワイヤレス ネットワーク インターフェイス コントローラー
- > 電源アダプター、USB Type-C コード
- > USB Type-C to USB Type-A コード
- > クイック スタート ガイド、サポート ガイド

Jetson AGX Orin 64GB モジュール

- > 2048 基の NVIDIA CUDA® コアと 64 基の Tensor コア搭載 NVIDIA Ampere アーキテクチャ
- > 12 コア Arm® Cortex®-A78AE v8.2 64 ビット CPU
- > NVDLA v2.0 x 2
- > PVA v2.0
- > 64 GB 256 ビット LPDDR5
- > 64 GB eMMC 5.1

リファレンス キャリア ボード

- > MIPI CSI-2 カメラ コネクタ
- > PCIe x16 コネクタ (x8 をサポート)
- > Gigabit イーサネット
- > M.2 Key E、M.2 Key M
- > USB Type-C x 2
- > USB 3.2 Type-A x 4
- > Micro-USB 2.0 (デバイス モード用)
- > DisplayPort デュアルモード
- > microSD スロット
- > 40 ピン ヘッダー (GPIO、I2C、I2S、SPI、UART)
- > 電源ボタン、強制リカバリー ボタン、リセット ボタン

NVIDIA Jetson AGX Orin 64GB 開発者キット

技術仕様

Jetson AGX Orin 64GB モジュール

GPU	2048 基の NVIDIA CUDA® コアと 64 基の Tensor コア搭載 NVIDIA Ampere アーキテクチャ
CPU	12 コア Arm Cortex-A78AE v8.2 64 ビット CPU 3 MB L2 + 6 MB L3
DL アクセラレータ	NVDLA v2.0 x 2
ビジョン アクセラレータ	PVA v2.0
メモリ	64 GB 256 ビット LPDDR5 204.8 GB/秒
ストレージ	64 GB eMMC 5.1
ビデオ エンコード	2x 4K60 4x 4K30 8x 1080p60 16x 1080p30 (H.265)
ビデオ デコード	1x 8K30 3x 4K60 7x 4K30 11x 1080p60 22x 1080p30 (H.265)
消費電力	15 W ~ 60 W

サポートされる機能の一覧は、最新の NVIDIA Jetson Linux 開発者ガイドのソフトウェア機能のセクションをご参照ください。

リファレンス キャリア ボード

カメラ	16 レーン MIPI CSI-2 コネクタ
PCIe	PCIe x16 スロット サポート: PCIe Gen4 x8
RJ45	最大 10 GbE
M.2 Key M	PCIe Gen 4 x4
M.2 Key E	PCIe Gen 4 x1、USB 2.0、UART、I2S
USB Type-C	USB 3.2 Gen2 x 2
USB Type-A	USB 3.2 Gen2 x 2、USB 3.2 Gen1 x 2
USB Micro-B	USB 2.0
ディスプレイポート	DisplayPort 1.4a (+MST)
microSD スロット	UHS-1 カード、最大 SDR104 モード
その他	40 ピン ヘッダー (I2C、GPIO、SPI、CAN、I2S、UART、DMIC) 12 ピン オートメーション ヘッダー 10 ピン オーディオ パネル ヘッダー 10 ピン JTAG ヘッダー 4 ピン ファン ヘッダー 2 ピン RTC バッテリー バックアップ コネクタ DC 電源ジャック 電源ボタン、強制リカバリー ボタン、リセット ボタン
サイズ	110 mm x 110 mm x 71.65 mm (脚部、キャリア ボード、モジュール、冷却ソリューションを含めた高さ)

RYOYO

菱洋エレクトロ株式会社
ソリューション事業本部
ソリューション第5ビジネスユニット

【お問い合わせ】
03-3546-6211
nvidia_ws_info@ryoyo.co.jp

NVIDIA製品ページはこちら↓

